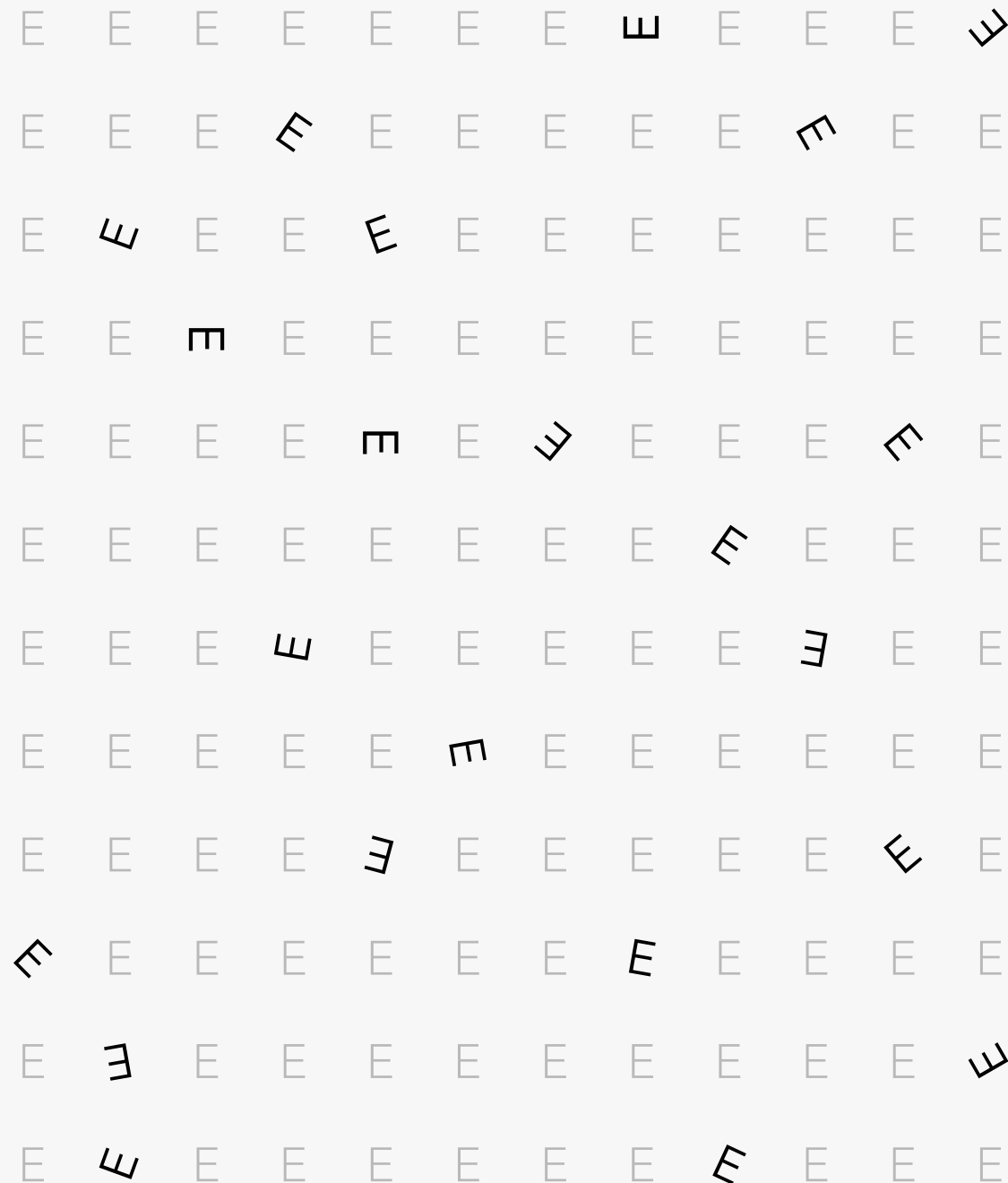


The HKIE 50th Anniversary – Chartered High Speed Rail Trip to Guangzhou

香港工程師學會50週年 – 香港－廣州高鐵專列團

(Only Traditional Chinese version is available)
(只提供繁體中文版本)

HKIE THE HONG KONG
INSTITUTION OF ENGINEERS
香港工程師學會



日期	時間	行程內容				
11月29日(六)	上午	乘搭高鐵動感號列車(專列)由香港西九龍站到廣州南站				
		乘搭大巴由廣州南段到午餐地點				
		午餐(視乎人數·或需分不同餐廳用餐)				
	下午	乘搭大巴由餐廳到沙面島&永慶坊(分AB兩批交叉活動)				
		沙面島&永慶坊(分AB兩批交叉活動)				
		沙面島&永慶坊(分AB兩批交叉活動)				
	晚上	晚餐(與國際鐵路安全理事會(IRSC)團於相同地點用餐)				
前往入住酒店						
入住廣州華廈大酒店或同級(4星酒店)(視乎人數·或需分不同酒店入住)						
Day 1 行程一樣(如上)· Day 2 行程分別如下	線路一: 廣州東莞兩天團		線路二: 廣州兩天團		線路三: 廣州兩天1+1自由行	
11月30日(日)	上午	於酒店享用早餐		上午	於酒店享用早餐	
		乘巴士往東莞的粵暉園			遊覽曼古園、融創茂商場	
	下午	乘搭大巴到午餐地點		下午	乘搭大巴到午餐地點	
		午餐(視乎人數·或需分不同餐廳用餐)			午餐(視乎人數·或需分不同餐廳用餐)	
		乘搭大巴到K11 ECOAST 海濱文化藝術區			觀賞【融創國際大馬戲】	
		遊覽深圳 K11 大型商場自由活動			有購回程票的貴賓由領隊帶領前往廣州南站	
		乘搭大巴由 K11 到深圳灣口岸			搭高鐵(非專列)返回香港西九龍站	
由深圳灣口岸到九龍塘港鐵站解散		抵達西九龍站後解散				
團費(參考)	去程高鐵(專列二等座); 回程直巴	港幣\$1,690 元/人	去程高鐵(專列二等座); 回程高鐵(非專列二等座)	港幣\$1,830 元/人	去程高鐵(專列二等座); 回程高鐵(非專列二等座)	港幣\$1,690 元/人
			只包去程高鐵(專列二等座); 回程交通自理	港幣\$1,590 元/人	只包去程高鐵(專列二等座); 回程交通自理	港幣\$1,450 元/人

注意事項：

1. 若參加人數不足而導致無法成行，大會將於2025年9月2日前通知參加者。
2. 團費已包含：1 晚酒店費用(每人佔半間房)、2 或3個正餐、1 個酒店早餐、粵語領隊及導遊服務、相關門票入場費(如有)、隨團人員小費、旅遊平安保險：人身意外保險保額港幣 300,000 元及意外醫療費用港幣 3,000 元。(建議旅客另行購買綜合保險。團體保險未能提供保單；且旅客必須在香港啟程才能受保險保障。)
3. 單人/單數組合如3、5、7、9位等報名者，必須補單人房附加費，每房每晚HK\$300 / 人。
4. 旅客入住中國境內酒店時，相關部門會透過酒店前台向旅客一併採集人像信息，敬請知悉。
5. 以上行程次序僅供參考，具體安排以當地接待社安排為準。
6. 高鐵行李規定，每位乘客的行李重量不超過20kg(成人)/10kg(小童)，長、闊、高相加不超過130cm。
7. 客人報團時需提供回鄉證或護照資料予中旅社用作代購票，資料包括客人英姓名及簡體中文姓名(高鐵團適用)，出生日期，證件號碼，證件有效期。並有責任清楚核對單據上顯示之姓名及證件資料是否無誤。如出票後因錯名，錯證件號或出發日期而更改，需辦理退票及重購手續，因此導致未能重新出票及成行，有關責任須由客人承擔，中旅社概不負責。若有錯漏，中旅社有權收取因此而產生的相關的費用及行政費用。
8. 顧客須確保所持有的旅遊證件有效期 (i)回鄉證由出發日到回程日必須於有效期以內 (ii)護照有效期必須於離港當日起有6-9個月或以上，及有足夠之空白頁，並持有有效的入境或過境簽證。
9. 任何種類的簽證審批權及出入境批准權一律由該國或地區之領事館及/或出入境部門全權決定，出入境如有問題，責任旅客自負，本機構或其委託機構毋須負任何責任。如簽證已代辦，簽證費恕不退還。
10. 任何情況下，旅客因未辦簽證或證件失效而不能按時隨團出發，或於旅途中突然退出、不參予任何團體活動(如膳食、觀光等)，均當作自動放棄論，所繳費用均不退還。
11. 行程中所安排之車票/高鐵票/酒店或觀光項目，均屬團體訂位，一經在香港確認及訂購後，不論任何情況下而未能使用者，概不退回任何款項。
12. 團員須遵守各國政府之法例，嚴禁攜帶違禁品，違反法例者須自行承擔責任。
13. 以上行程及一切報名事項和收費由中旅社代辦(牌照號碼：351522)。
14. 此團不設茶會，敬請留意。

廣州華廈大酒店或同等 4 星酒店 (海珠廣場僑光路8號, 越秀區, 廣州)



沙面島



沙面島位於中國廣州荔灣區，是一個小型島嶼。沙面島擁有豐富的歷史背景，曾在19世紀末至20世紀初成為英國及法國的租界。現時，沙面島以其歐洲風格的建築、綠蔭大道及寧靜的氛圍成為一個充滿魅力的旅遊景點。

沙面島的特色

歐洲建築：島上有多座歐洲風格的建築，包括基督教堂、酒店及住宅，展現了殖民時期的歷史痕跡。

綠蔭大道：島上的道路兩旁種滿大樹，營造出寧靜的氛圍，非常適合散步或騎單車。

咖啡店及餐廳：島上的老建築內設有多間咖啡店及餐廳，提供中式及西式美食。

雕塑及藝術品：島上有多個雕塑及藝術品，反映了當地的文化及歷史。

永慶坊



廣州永慶坊位於廣州市荔灣區恩寧路，是一個融合歷史文化與現代生活的特色街區。這裡原為西關舊址，經過改造後，成為了廣州最美的騎樓街之一，展現出濃厚的廣州人文底蘊。

永慶坊的特色

永慶坊宗祠：傳統粵式建築的絕佳典範，也是該地區必去的景點。

廣州最古老的民居：一座可追溯到清朝的歷史建築，可以讓人們一窺傳統廣東家庭的生活。

街頭小吃和當地小吃：永慶坊以其街頭小吃和當地小吃而聞名，例如傳統粵式點心和烤栗子。

當地商店和工作坊：探索附近的眾多當地商店和工作坊，您可以在那裡找到傳統的廣東工藝品和紀念品。

粵暉園

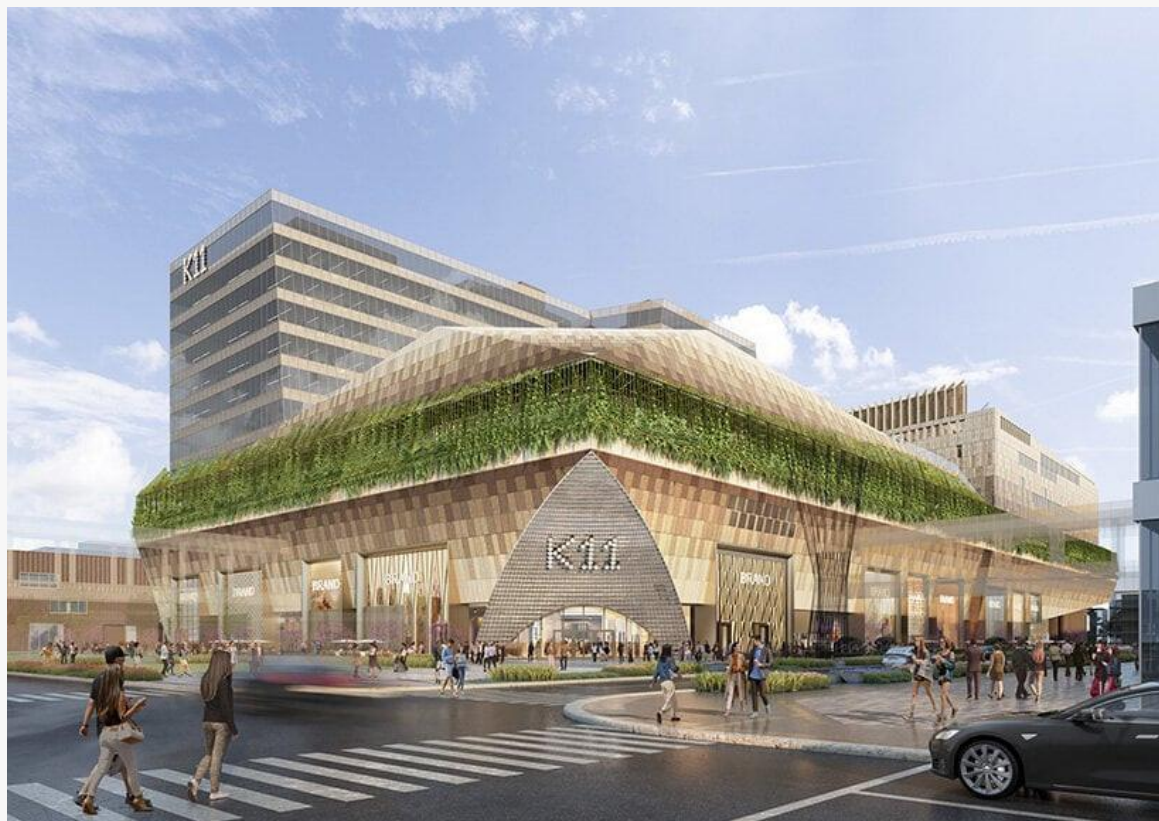


粵暉園是嶺南園林中比較難得的規模龐大的古典私家園林，是嶺南園林的代表之作。

粵暉園以東江河水道為軸線，整體佈局精妙，建築也很有氣勢。從東正門進入後可以看到園中的核心景點，超大幅磚雕“百蝠暉春”，雕工非常精美。

這裡同時也是一個攝影基地，有機會的話還能看到劇組拍戲的情形。

K11 ECOAST 海濱文化藝術區



K11 ECOAST 海濱文化藝術區位於深圳南山區蛇口太子灣，整體設計宛如一艘停泊在港口的巨輪，涵蓋文化零售、多功能文化空間、新世代辦公空間以及海濱長廊，融合藝術、人文與自然理念，打造一個世界級濱海文化藝術區。

K11的整體建築布局，主要分為南館、北館，多功能文化空間K11 HACC，以及海濱長廊Promenade，每部份都有獨特的打卡元素。

廣州小泰國 - 曼谷園



曼谷園位於廣州市花都區平步大道西大觀園路，是一處充滿泰式風情的主題園區。園內建築洋溢濃郁的東南亞風格，瑞象金壁、水榭曲廊錯落有致，椰樹婆娑、佛像林立，熱帶植物點綴其間，讓人彷彿置身泰國。這裡不僅適合拍照打卡，也是體驗異國文化的絕佳去處，無論是朋友小聚或家庭出遊皆宜。園中還設有一座銀飾博物館，遊客可深入了解傳統銀飾的製作工藝，並欣賞精緻絕倫的銀器藝術品。除了感受異國風情的建築氛圍，園內所供應的地道泰國料理亦令人垂涎，是視覺與味覺的雙重享受。

融創茂大型商場



融創茂商場是位於廣州花都區的一個融合了購物、餐飲、娛樂等多種元素的大型商場。

商場的設計融合了現代和傳統的元素，擁有中式和西式風格的建築，讓人在購物中也能感受到文化的交融。商場周圍還有多個融創旗下的樂園，如水世界、冰雪世界、體育世界和主題公園等，供遊客們遊玩和消遣。

商場內的商戶種類繁多，從時裝、美妝、珠寶到家居用品等應有盡有。

融創國際大馬戲



馬戲盛會“融創大馬戲”全新升級後迎來重磅回歸，跌宕起伏的劇情編排全程60分鐘。精彩、刺激、激情演出、絢彩夢幻的燈光舞美，將雜技、魔術、小丑等各種馬戲技巧性表演與極富感染力的舞蹈、音樂藝術相結合，驚險刺激與歡樂滑稽融為一體，為觀眾獻上具有國際水準的藝術盛宴。

融創大馬戲的前身已經在10多國家巡迴表演了800多場，以強大的陣容和過硬的實力贏得了全球觀眾的認可，全新升級的融創大馬戲將在廣州融創樂園持續多場表演，帶領觀眾進入一個充滿歡樂的奇幻世界。