



香港牙醫學會
Hong Kong Dental Association

2023年1月18日

口腔健康和身體健康 的關係

廖偉明醫生

香港牙醫學會前會長 (2017-2019)



口腔疾病：

- 牙周病
- 蛀牙
- 牙源性感染
- 口腔病變

特別鳴謝

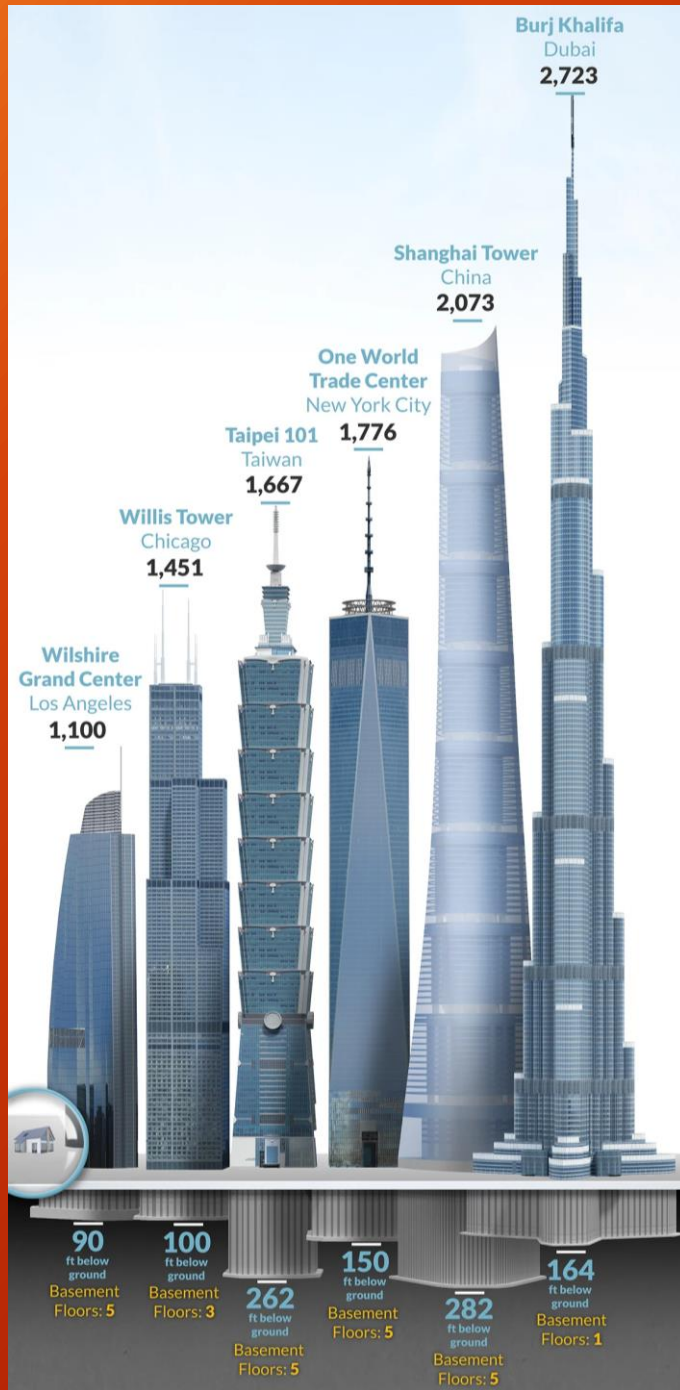
陳敏霞醫生（牙周病專科）
製作此簡報



甚麼是牙周組織？

摩天大廈

地基



甚麼是牙周組織？

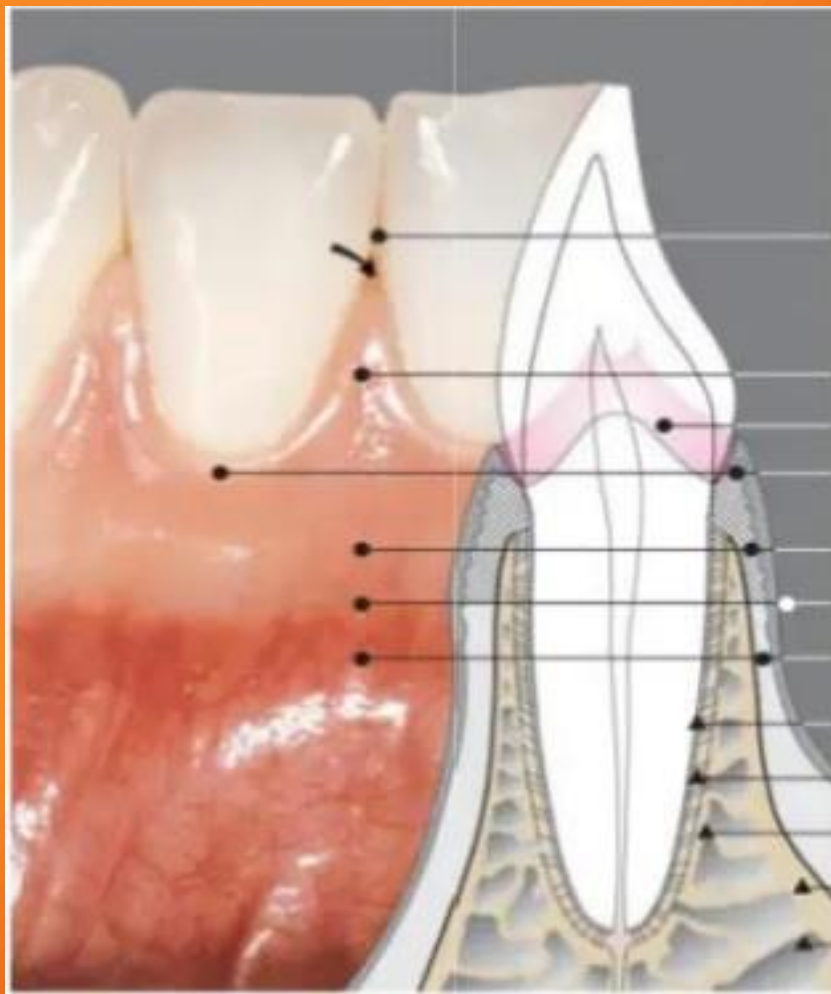


國際金融中心
二期
高度 415米
(1362尺)



地基深入地底30米

甚麼是牙周組織？



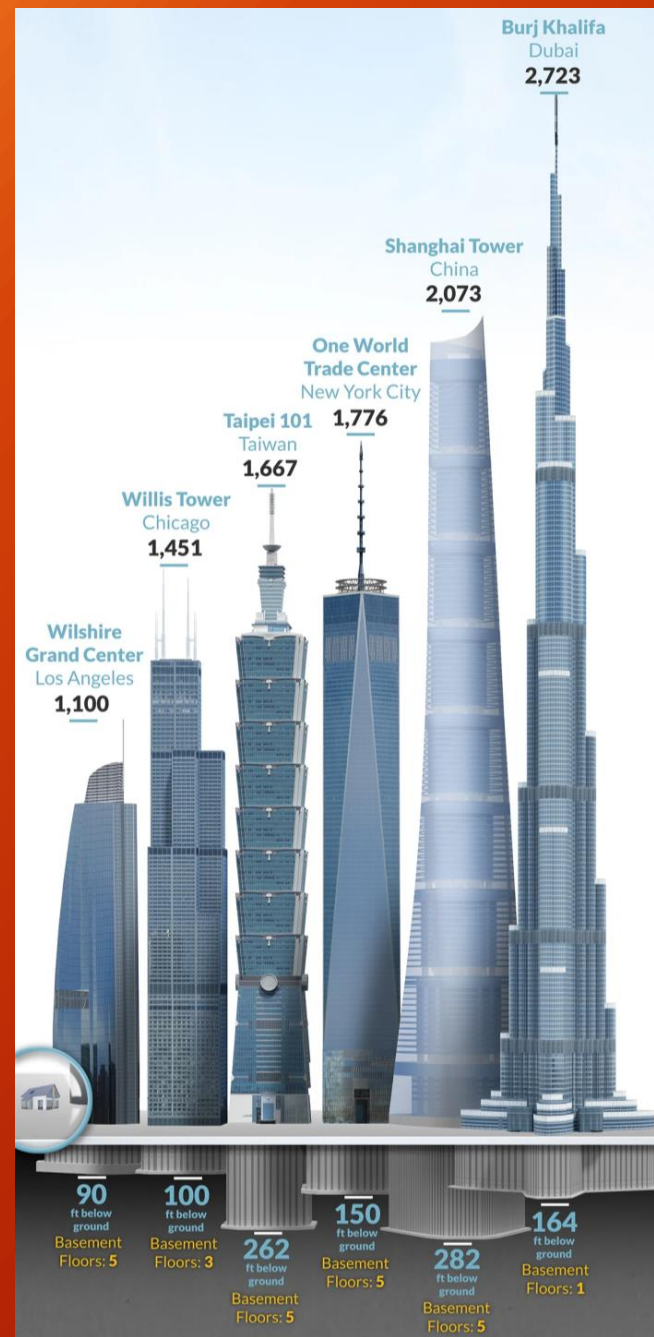
牙周韌帶

牙齦

牙冠

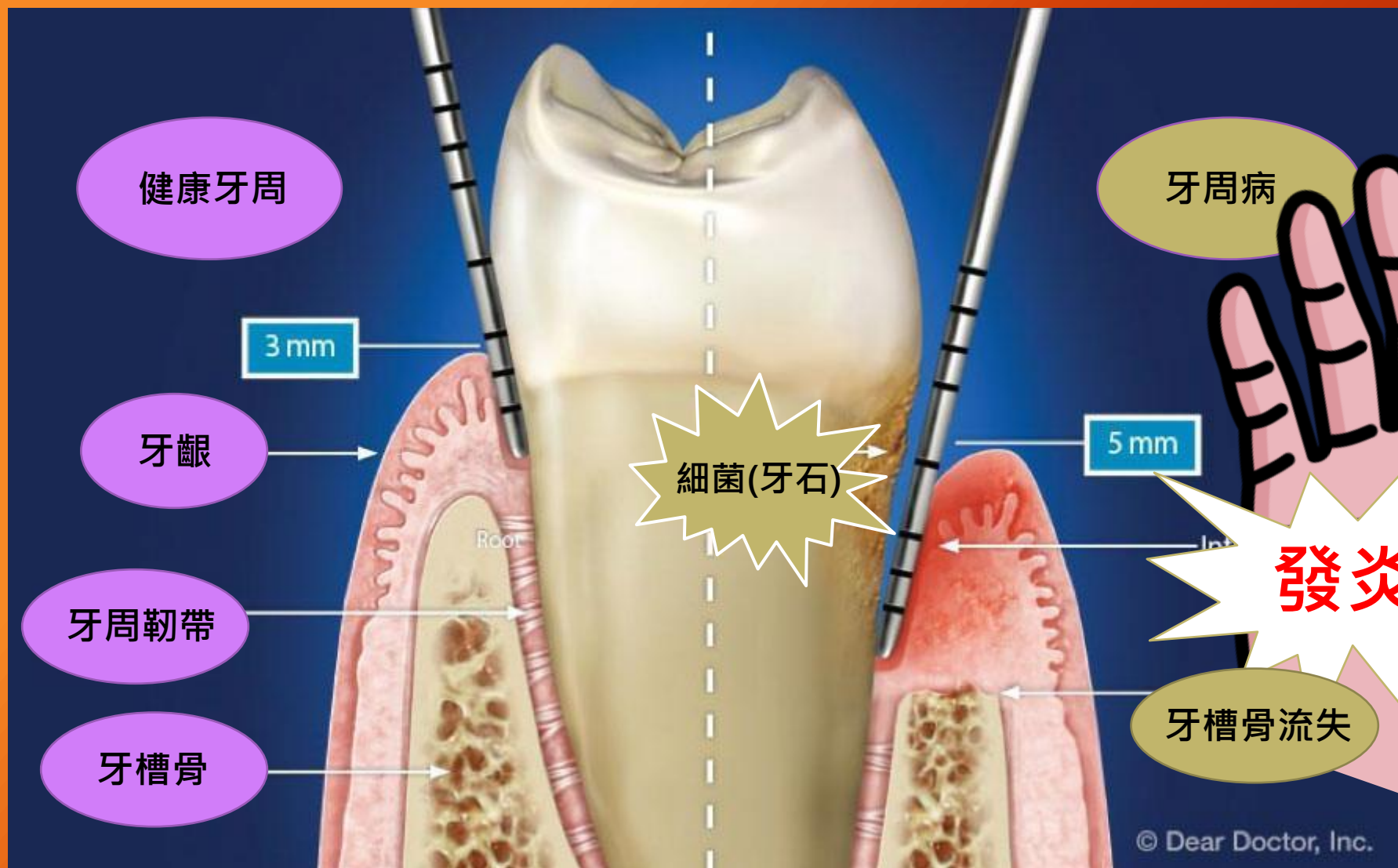
牙根

牙槽骨



甚麼是牙周組織？

細菌引起發炎反應，破壞牙齦及牙槽骨



牙周病案例分享：

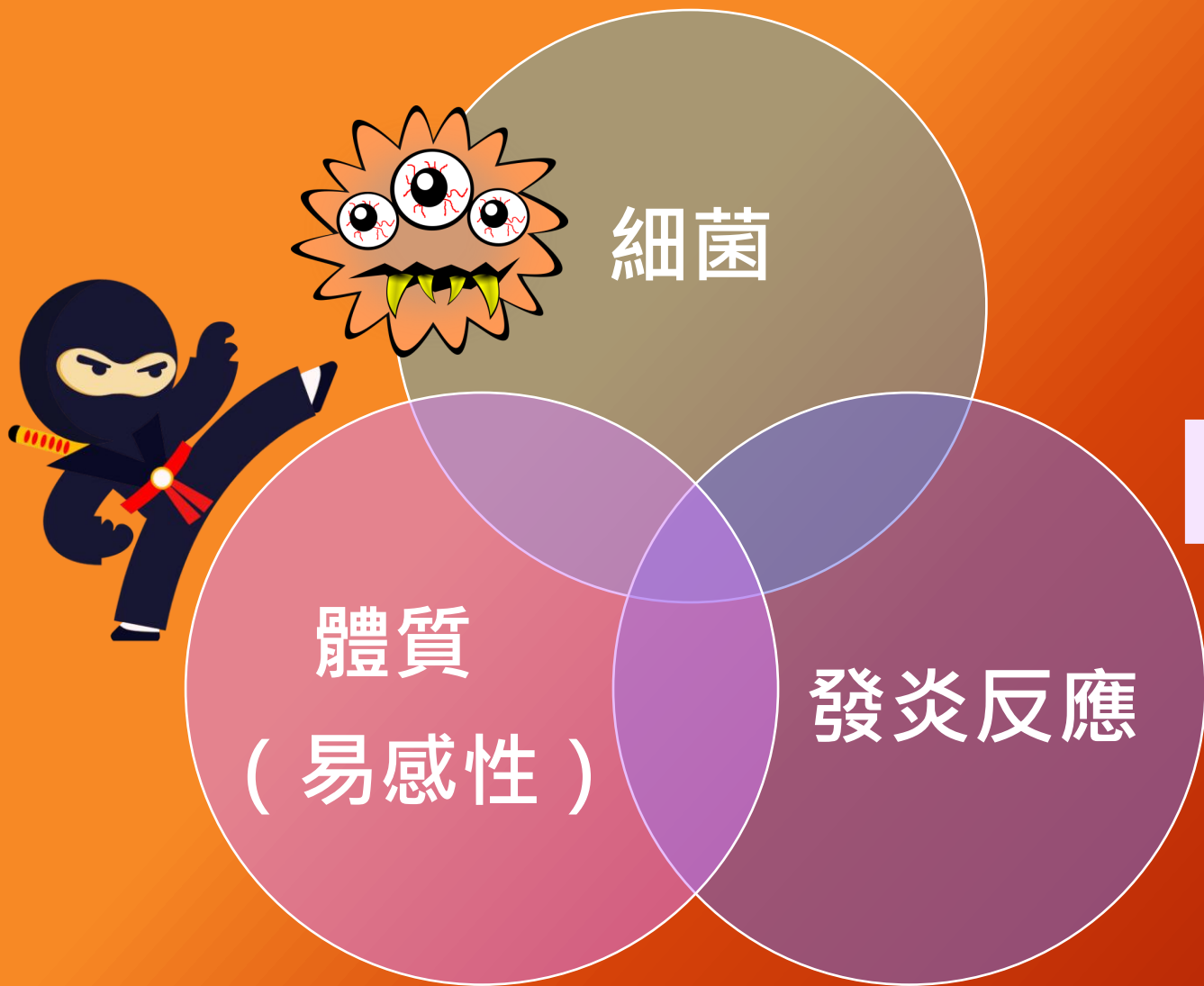


牙周病案例分享：



治療後





牙齒的頭號殺手



哪些人較易患上牙周病？



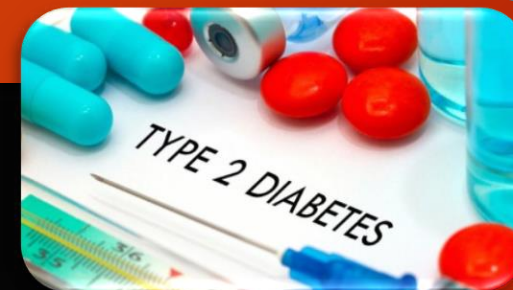
哪些人較易患上牙周病？



哪些人較易患上牙周病？

不同的體質
不同的牙周易感性(風險)

風險因素



牙周病有哪些病徵？

早期牙周病可以完全沒有病徵



Red or swollen gums
牙肉紅腫



Bleeding from the gums or blood in the sink after you brush your teeth
牙肉或刷牙出血



Bad taste
舌頭感覺臭味怪味



Longer-looking teeth
牙齒變長



Bad breath (halitosis)
口氣



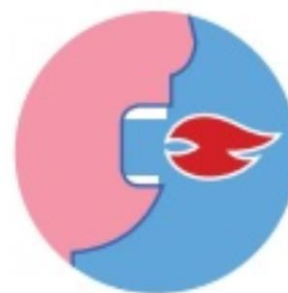
Loose teeth
牙齒鬆動 / 移位



Increasing spaces between your teeth
牙縫變大



Calculus (tartar) on your teeth
牙齒上有牙石



Dry and/or burning mouth
口乾或有灼痛

牙周病檢查是甚麼？



牙周組織發炎

炎症破壞牙周組織,令牙齦及牙槽骨萎縮

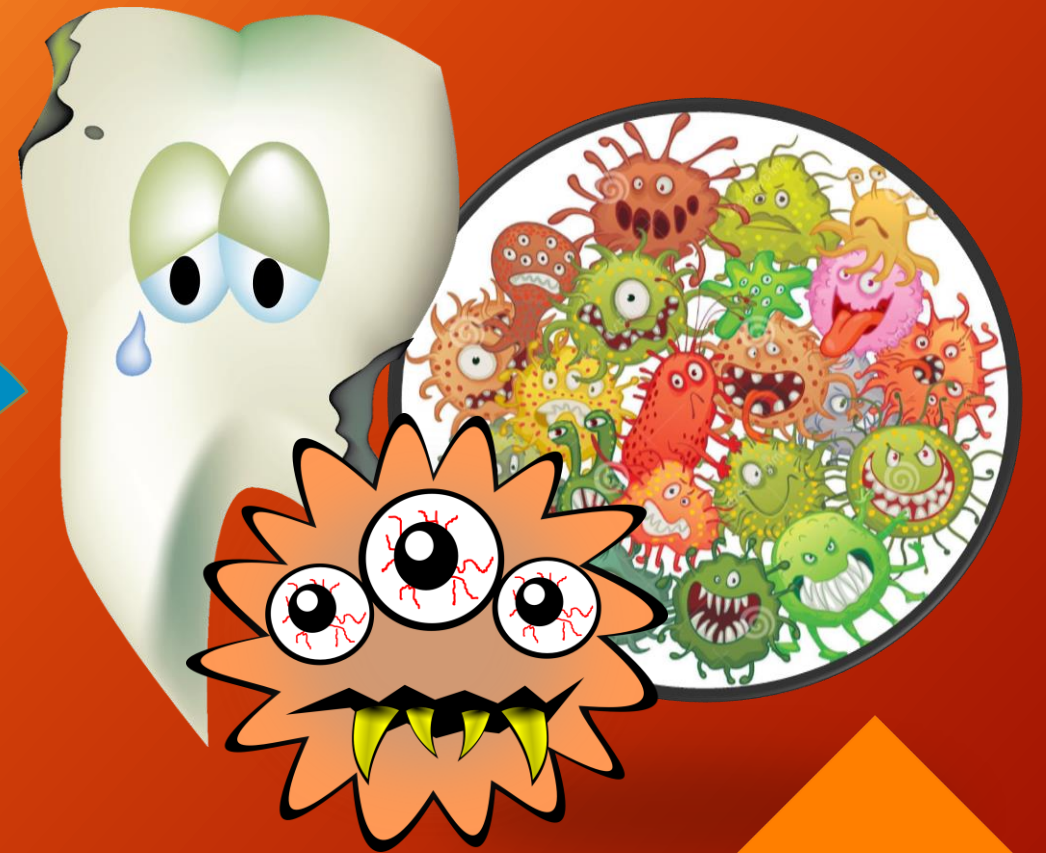
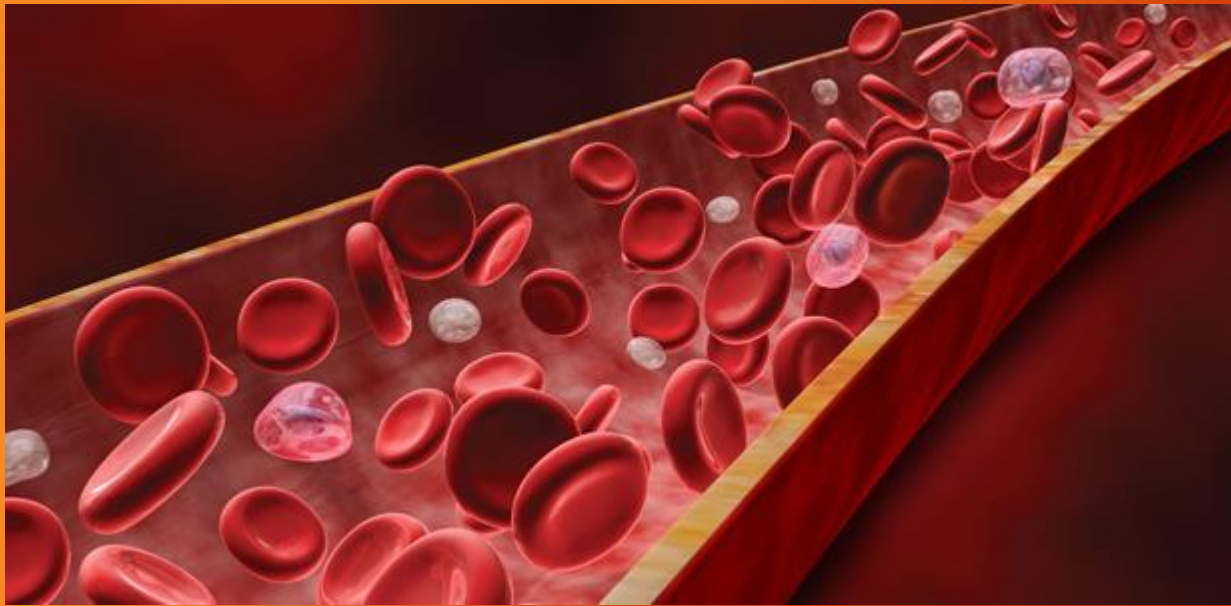


治療後

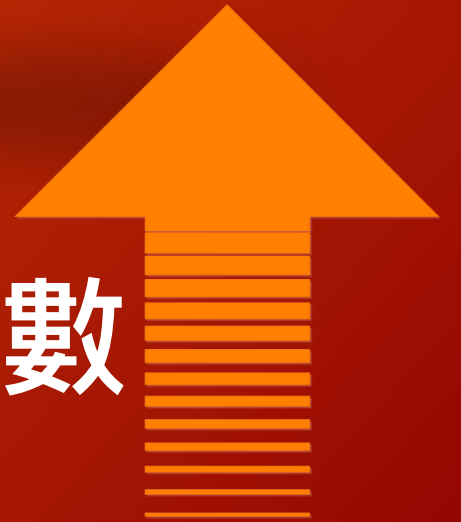


牙周組織發炎

牙周細菌進入血管



全身炎症指數



牙周病與糖尿病的互動關係

牙周細菌導致發炎，令血糖更高

牙周病 增加風險 糖尿病

增加風險



糖尿病令牙周病惡化更快速

甚麼是糖尿病？

空腹血糖：

- 100mg/dl
- 100-125 mg/dl
- 126 mg/dl以上

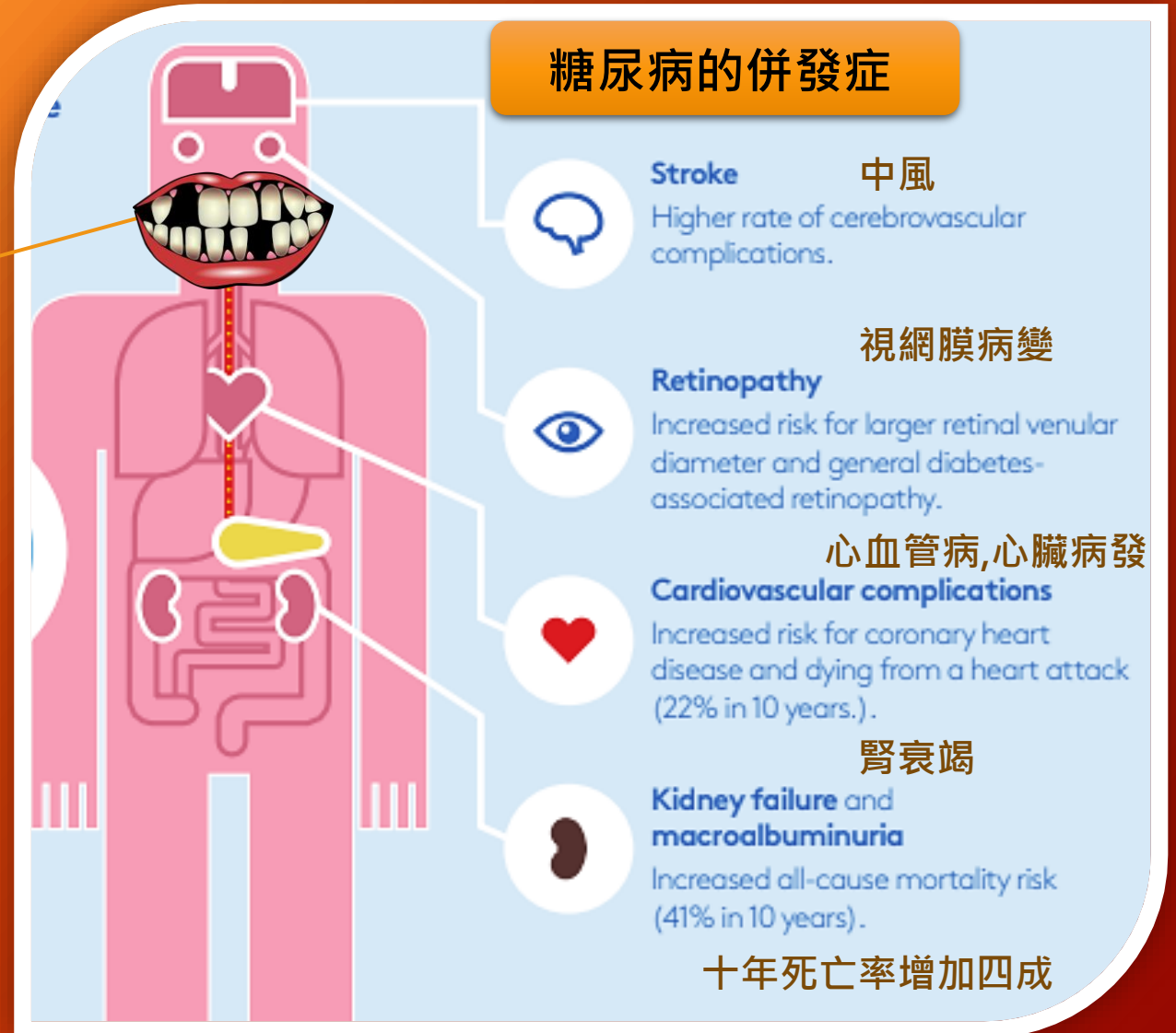
糖化血色素 (HbA1c)：

- 5.6
- 5.7-6.4
- 6.5以上

牙周病與糖尿病的互動關係

牙周病

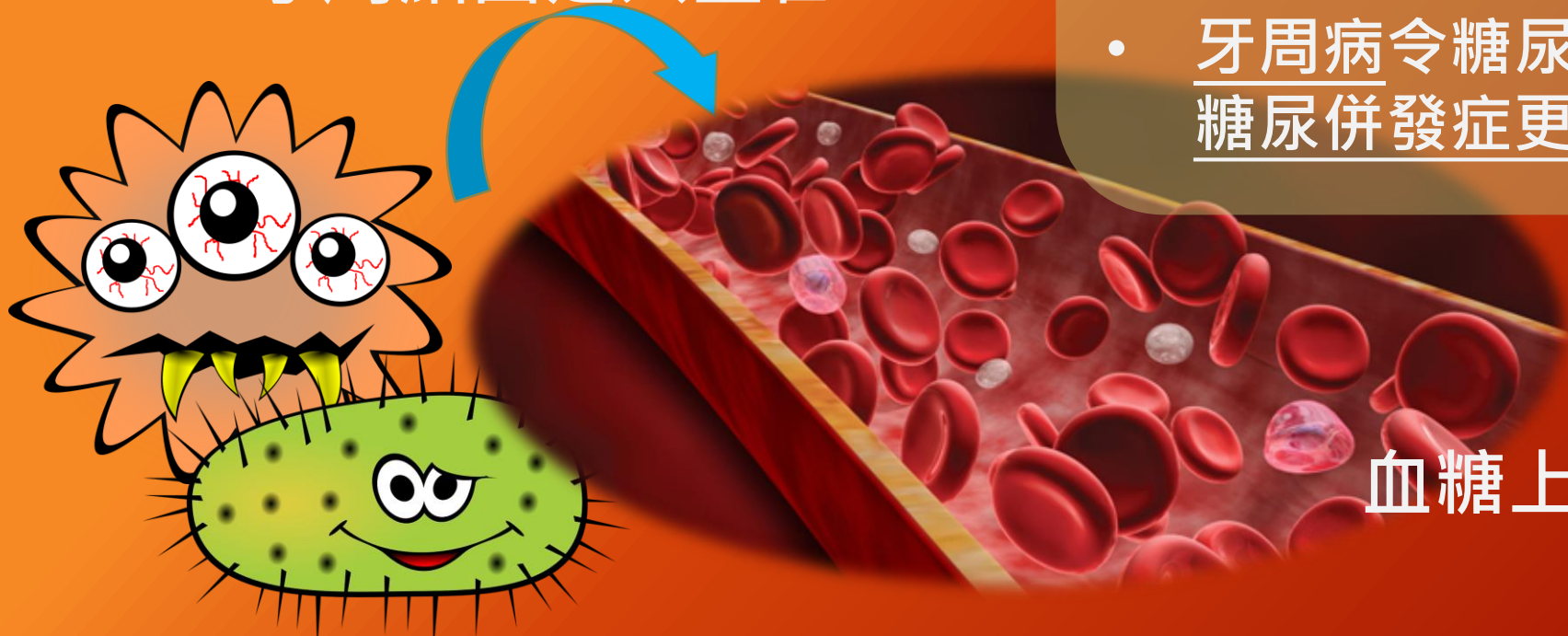
- 糖尿病患者有三倍風險患牙周病
- 糖尿病令牙周病惡化更快速



牙周病與糖尿病的互動關係

- 牙周病患者有更高風險患糖尿病
- 嚴重牙周病產生大量炎症,令血糖難以控制及上升
- 牙周病令糖尿病患者糖尿併發症更多，死亡率更高

牙周細菌進入血管



血糖上升，糖尿病更差

牙周病與糖尿病的互動關係

- 多項研究顯示牙周病治療有效令血糖降低
- 血糖降幅顯著,可達0.5 – 0.8%(HbA1c 糖化血紅素)
- 功效媲美口服糖尿藥

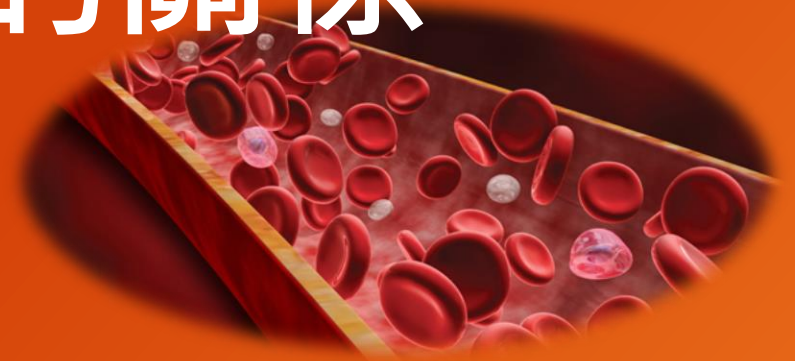


有效令血糖降低

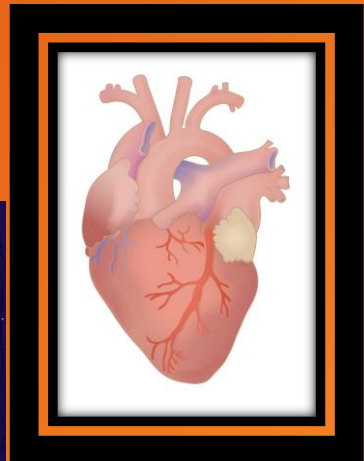


牙周病治療

牙周病與心血管疾病的關係



- 牙周病患者 **血管內皮功能顯著下跌**
- 牙周病患者頸動脈管壁內膜厚度(Carotid Intima-Media Thickness, CIMT) 較平常人厚：
 - ✓ 代表早期動脈粥狀硬化的程度
 - ✓ 可預測未來心血管或腦血管事件的機會
 - ✓ 每增加 0.1 毫米 CIMT 會增加心肌梗塞 1.15 倍、腦中風 1.18 倍
- **牙周病增加心肌梗塞、腦中風風險 (2.6倍)**
- **牙周病患者較平常人多1.3 倍機會出現心房顫動**



牙周病與心血管疾病的關係

全身炎症指數



1. 牙周病

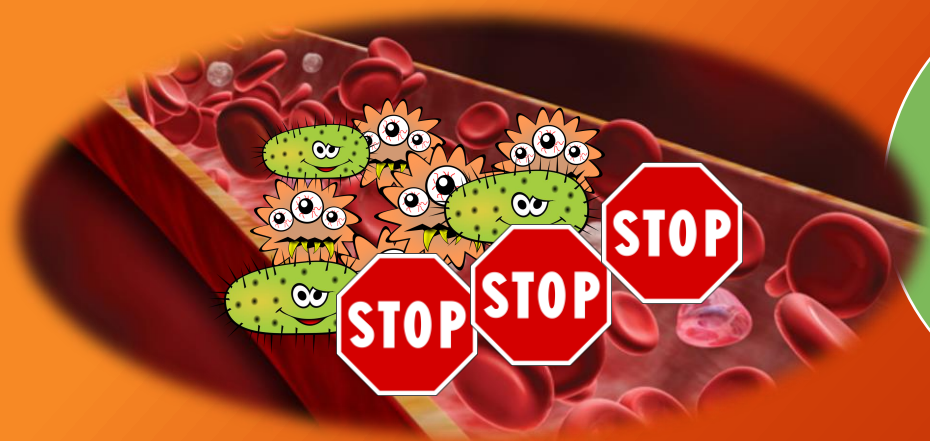
增加
全身炎症

+

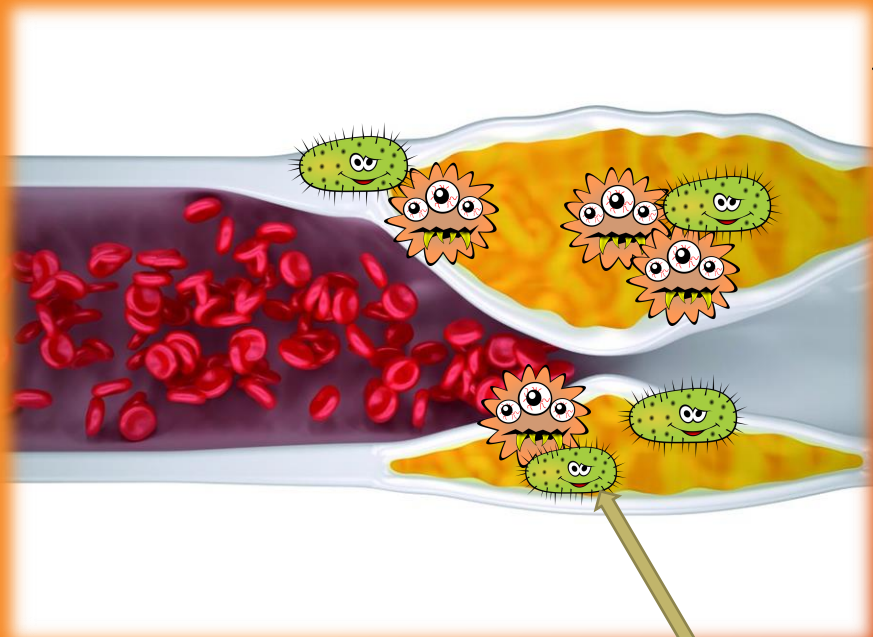
2. 牙周

細菌入血
參與血栓形
成

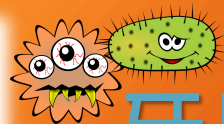
增加心血管
疾病風險



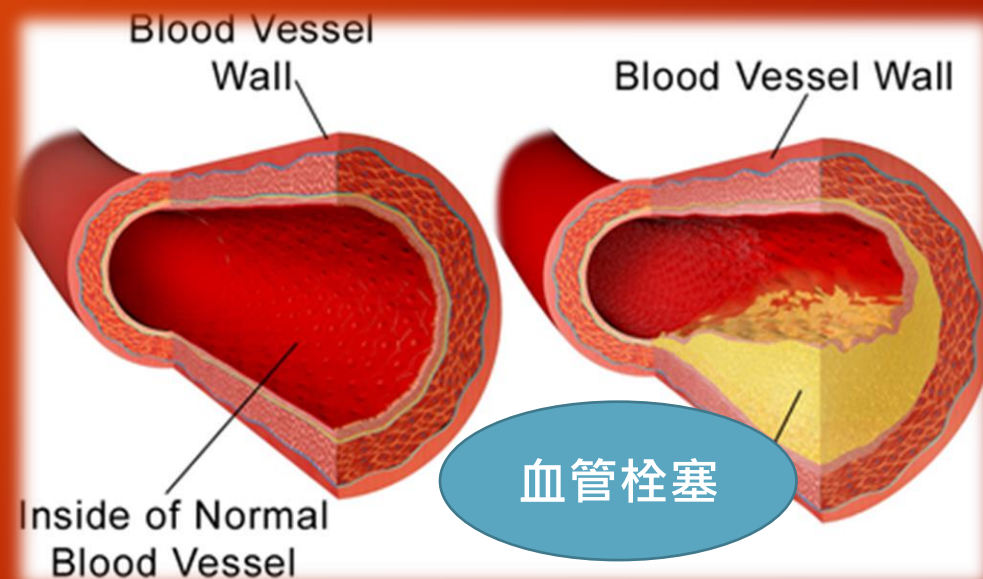
牙周病與心血管疾病的關係



血管動脈粥狀硬化塊內找到**牙周細菌**

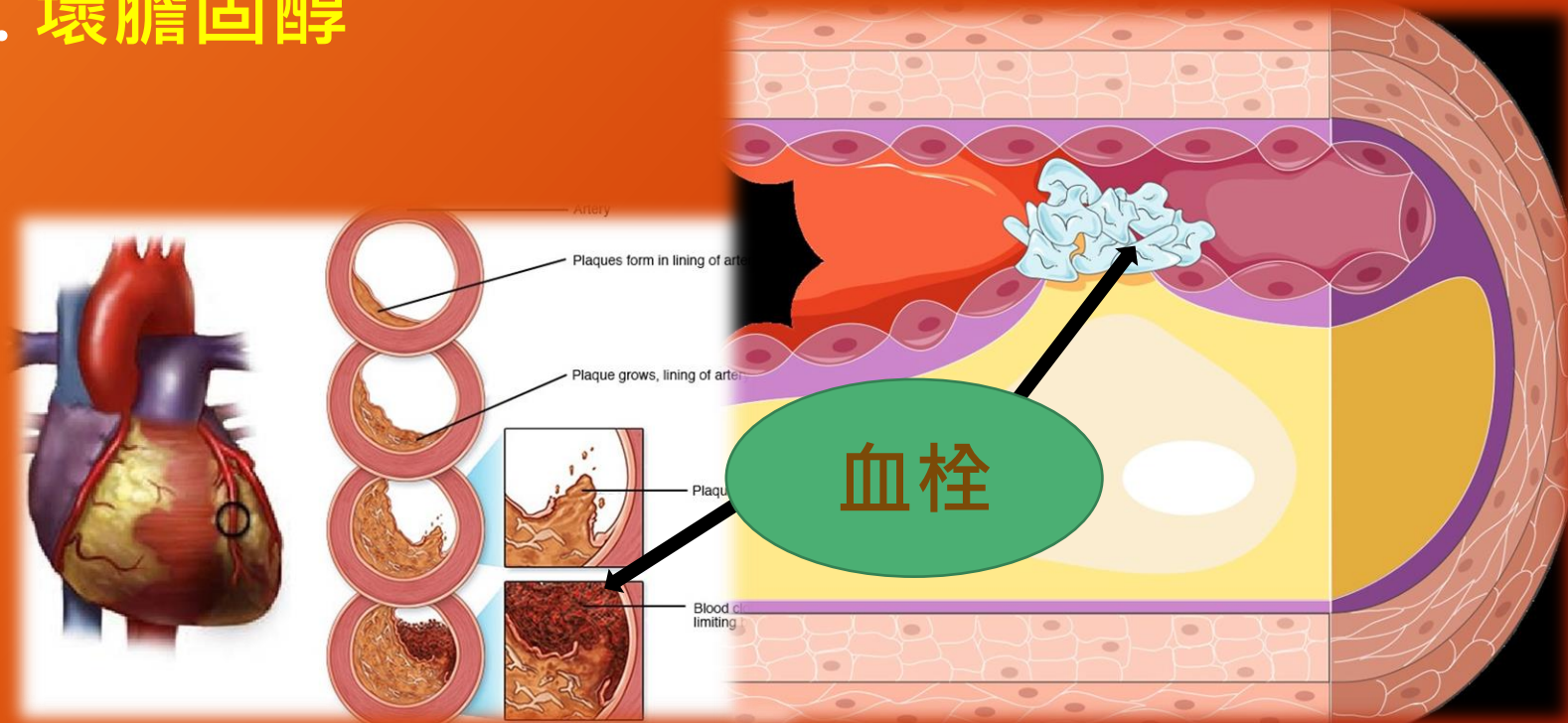


牙周細菌進入血管，加速**動脈粥狀硬化**，可導致**血管栓塞**，引發**心肌梗塞**、**腦中風**



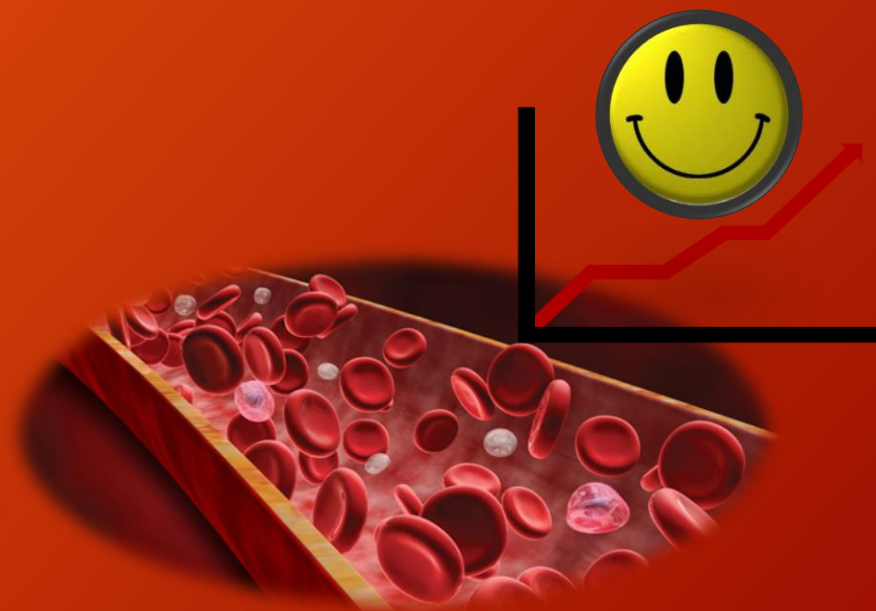
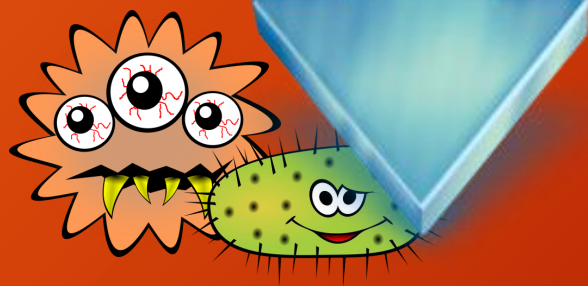
牙周病與心血管疾病的關係

- 牙周病患者體內較平常人高 
 - 1. C反應蛋白(炎症指數)較高
 - 2. 凝血因子
 - 3. 壞膽固醇
- 增加血栓形成風險
- 增加心肌梗塞、腦中風風險



牙周病與心血管疾病的關係

牙周病治療顯著提升  血管內皮功能



牙周病與認知障礙症的關係

認知障礙症的風險因素：

- 年齡
- 性別
- 吸煙
- 高血壓
- 高血糖
- 飲食習慣
- 運動
- 社交活動

牙周病與認知障礙症的關係

- 口腔疾病聯繫的糖尿病、心血管病及其他疾病
- 口腔疾病引起的炎症
- 咀嚼功能
- 口腔細菌

牙周病與認知障礙症的關係

- 口腔疾病引發的炎症會增加大腦組織發炎的機會
- 口腔細菌誘發beta-amyloid protein形成

牙周病治療

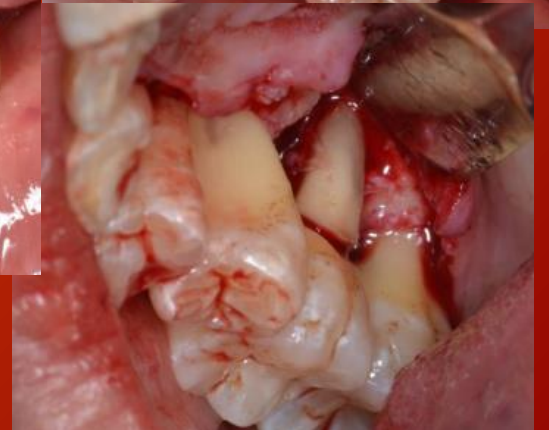
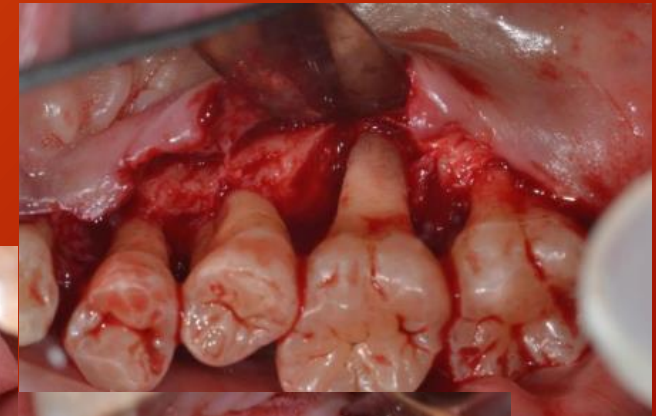
非手術性牙周病治療

- 深層清潔
- 牙根刮治
- 去除牙石



手術性牙周病治療

- 牙肉牙骨增生手術
- 切除性手術
- 微創手術



預防牙周病

健康生活



定期見牙科醫生

檢查清洗

良好口腔衛生



不吸煙

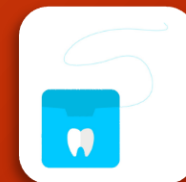


健康飲食習慣



日常口腔護理

- 1. 正確刷牙方法
- 2. 每天清潔牙縫
- 3. 定期牙科檢查及清洗



牙周病



牙周健康



與細菌拔河比賽

謝謝大家！